

**Instrucciones:**

- a) Duración: 1 hora y 30 minutos.
- b) El alumnado desarrollará una de las dos opciones propuestas (A o B).
- c) Cada opción consta de cuatro preguntas: dos de respuesta abierta (1 y 2) y dos semiabiertas (3A y 3B).
- d) Cada pregunta abierta se calificará con un máximo de 4 puntos y cada pregunta semiabierta con un máximo de 1 punto (0,25 por respuesta).

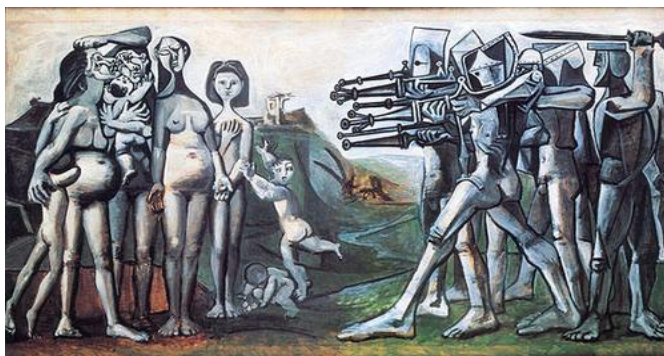
**RECORDAR:** Las preguntas semiabiertas **no se contestarán en esta hoja de enunciados, sino en los folios de examen.** Basta indicar el número de la pregunta (3A, 3B) y las respuestas separadas por comas.

**OPCIÓN A**

- 1. El cine en la época de las vanguardias (4 puntos máximo).
- 2. Compare y relacione las técnicas y lenguajes de estas dos obras: similitudes y diferencias (4 puntos máximo).



2A. Francisco de Goya: *Fusilamientos del 3 de mayo* (1814).



2B. Pablo Picasso: *Matanza en Corea* (1951).

- 3. Observe las siguientes imágenes y complete en los párrafos correspondientes las palabras que faltan (2 puntos máximo).

3A



3B



3A. Esta obra arquitectónica es de estilo \_\_\_\_\_, conocida como \_\_\_\_\_, se encuentra en \_\_\_\_\_. Su autor es \_\_\_\_\_.

3B. Estos dos músicos, \_\_\_\_\_ y \_\_\_\_\_, revolucionaron la música \_\_\_\_\_. Alguno de sus grandes éxitos, juntos o por separado, es \_\_\_\_\_.

**Instrucciones:**

- a) Duración: 1 hora y 30 minutos.
- b) El alumnado desarrollará una de las dos opciones propuestas (A o B).
- c) Cada opción consta de cuatro preguntas: dos de respuesta abierta (1 y 2) y dos semiabiertas (3A y 3B).
- d) Cada pregunta abierta se calificará con un máximo de 4 puntos y cada pregunta semiabierta con un máximo de 1 punto (0,25 por respuesta).

**RECORDAR:** Las preguntas semiabiertas **no se contestarán en esta hoja de enunciados, sino en los folios de examen.** Basta indicar el número de la pregunta (3A, 3B) y las respuestas separadas por comas.

**OPCIÓN B**

1. Francisco de Goya (4 puntos máximo).
2. Compare y relacione las técnicas y lenguajes de estas dos obras: similitudes y diferencias (4 puntos máximo).



2A. Toulouse-Lautrec: *Diván japonés* (1893).



2B. Alfons Mucha: *Cycles Perfecta* (1902).

3. Observe las siguientes imágenes y complete en los párrafos correspondientes las palabras que faltan (2 puntos máximo).

3A



3B



3A. Esta escultura de Rodín, esculpida en \_\_\_\_\_, se conoce con el nombre de \_\_\_\_\_. Rodín es considerado un escultor de estilo \_\_\_\_\_ y otra obra suya es \_\_\_\_\_.

3B. El compositor musical \_\_\_\_\_, de nacionalidad \_\_\_\_\_, pertenece al periodo \_\_\_\_\_ y es autor de \_\_\_\_\_.